

Ympäristöystävälliset
jätevesiratkaisut

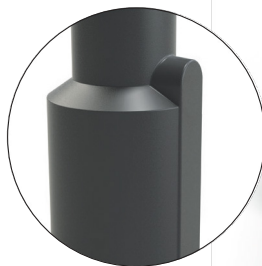
Kompus PSD1 Pumppuasema

Pohjaveden ja harmaaveden
viemärintiasema teleskooppisella PE-kaulalla.

Joustava pumppuasema säädettävällä tulokorkeudella. Asema on varustettu säädettävällä kaulalla, joka mahdollistaa kokonaiskorkeuden vaihtelun välillä 1300 - 2470 mm. Materiaali on polyeteeniä, johon on sekoitettu kierrätysmateriaalia ympäristövaikutusten minimoimiseksi.

Kompus PSD1 on varustettu maa- ja harmaavesipumpulla BAV250A, BAV250J tai BAV550A ja liitetään liukukytkimellä

- Lyhennettävä nousuputki teleskooppisella kansistolla.
- Itsekiinnittyvä. Katso asennusohjeet
- Painoluokka A15
- Säädettävä sisääntulokorkeus
- Reilun kokoinen pumppukaivo Ø 600 mm
- Valmistettu osittain kierrätetystä polyeteenistä
- Takaiskuventtiili
- Sisäänrakennettu käynnistys- ja pysäytystoiminto
- Vapaavirtauspyörät ja suuri vapaavirtaus



Joustava liitoskorkeus

Kompus PSD1 on varustettu sileällä pinnalla imuputken joustavaa liittämistä varten, josta korkeutta voidaan vaihdella

500-775 mm. Asema toimitetaan poraamattomana sisältäen kumitiiviteen 110 mm maaputkelle ja kumitiiviteen 50 mm kaapeliputken liittämiseen.

Tekniset tiedot

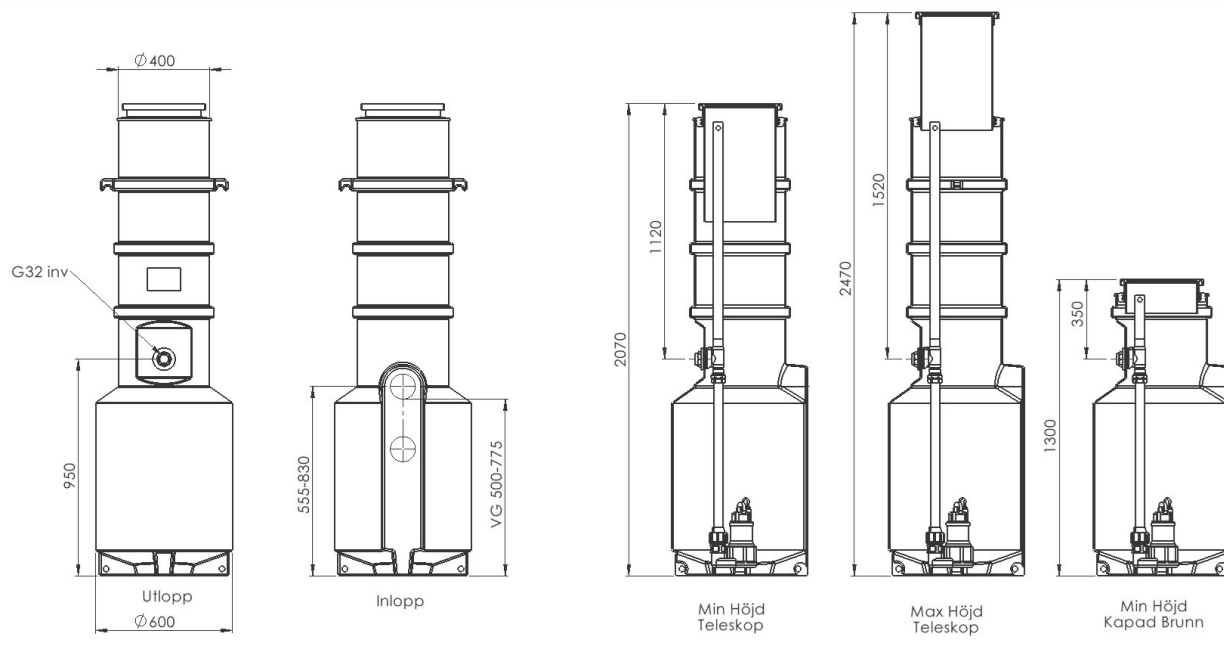
Malli	Kompus PSD1			
Halkaisija	600 mm			
Korkeus	1300 - 2470 mm	Teleskooppinen. Leikkaus mahdollistaa korkeuden jopa 1300 mm*		
KytKentä	G 32 SK	CC 950 mm	Sijainti kl 12	
Sisääntulo	Ø 110 kumitiiviste	VG 500 - 775 mm	Plac. kl 6	toimitetaan leikkaamattomana
Kabelgenomföring	Ø 50 kumitiiviste			toimitetaan leikkaamattomana

* Mahdolliseen leikkaus/teleskooppiyhdistelmään. Katso asennusohjeet.

Malli	RSK	Tuote nro.		
Kompus PSD1 BAV250A	589 10 13	1060798	BAV250A Pohja ja harmaa vesipumppu	A=tasavivulla käynnistystä/pysähdystä varten
Kompus PSD1 BAV250J	589 10 18	1061202	BAV250J Maa- ja harmaavesipumppu	J = Seisova uimuri käynnistystä/pysähdystä
Kompus PSD1 BAV550A	589 10 14	1060799	BAV550A Jalusta ja harmaa vesipumppu	A=tasavivulla käynnistystä/pysähdystä varten

Kompus PSD1

Pumppuasema



Pumput - BAV 250/550

Suuri vapaavirtaus 1-vaihe

Hiukkasia sisältävän saastuneen veden pumppaamiseen. Esimerkiksi lietteen erottimien pumppaamiseen, kellarien tyhjentämiseen tai pohjaveden laskemiseen. Pumpeissa on vapaavirtauspyörät ja suuri vapaa kulku 25/35 mm. Pumppu BAV250 on saatavana kahdessa versiossa.



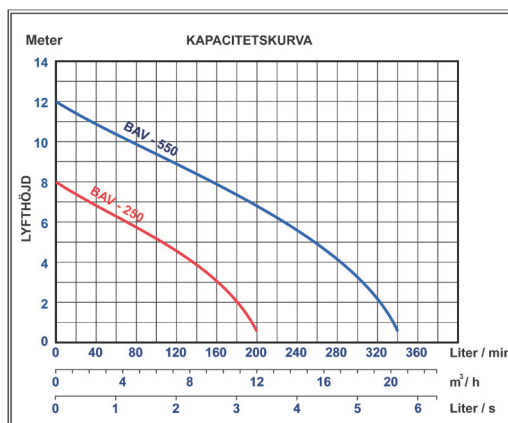
BAV250A



BAV250J



BAV550A



A = keinvipu käynnistykselle/pysäytykselle ja J = vapaasti seisova uimuri käynnistykselle/pysäytykselle. Katso yksityiskohtaiset tiedot kunkin pumpun tietolehdestä ja pumppuaseman asennusohjeista.

Lisävarusteet

Malli	RSK nr.	Tuote nr.	Kuvaus
BLS-N	563 26 73	1044928	Hälytinkaappi lampulla ja summerilla sis. taso keinu
HNL 1		1059495	Korkean tason hälytys hälytyslampulla ja modeemilla hälytyksiä varten tekstiviestillä, sähköpostilla tai sovelluksella. Mukaan lukien tasokeinu

Kingspan BAGA AB

Torskorsvägen 3 | 371 48 Karlskrona
T: 0455-61 61 50 | E: baga.info@kingspan.com
kingspan.se/baga

